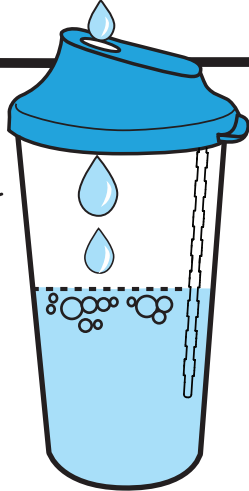


So verwenden Sie Ihren hydrapep

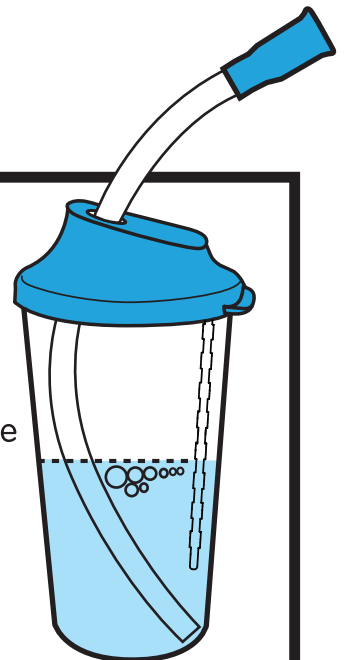
1

Füllen Sie Ihren Hydrapep bis zur 10cm Linie mit klarem sauberen Wasser.

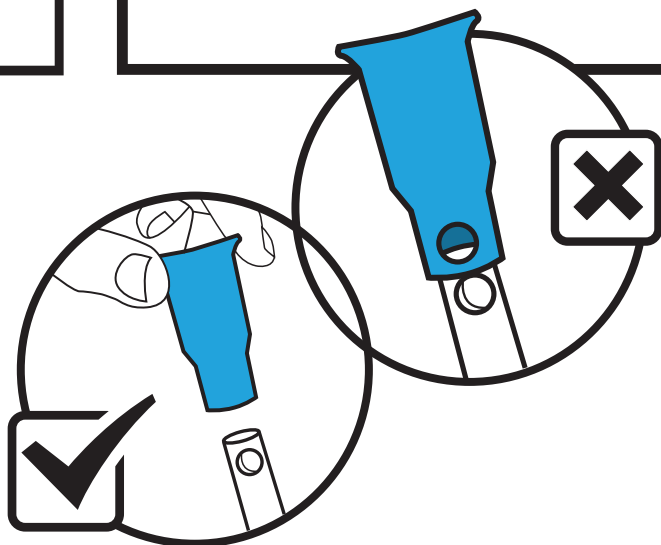


2

Führen Sie den Schlauch so durch den Deckel, dass das Schlauchende auf dem Flaschenboden aufliegt.

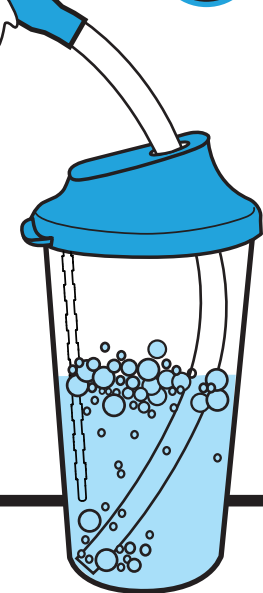


Stellen Sie sicher, dass die Löcher von Schlauch und Mundstück NICHT auf gleicher Höhe sind oder sich überlappen.



3

Atmen Sie ein, setzen Sie das Mundstück in Ihren Mund und pusten Sie fünf Sekunden lang Blasen ins Wasser. Machen Sie das zehnmals.



4

Bei Husten oder Keuchhusten für ein bis zwei Minuten ruhen lassen.

5

Wiederholen Sie die Schritte 3 und 4 noch ein- bis zweimal.

6

Führen Sie diese Anwendung dreimal täglich durch.

Hören Sie auf, wenn Sie sich benommen fühlen oder wenn Ihnen schwindelig wird. Wechseln Sie das Wasser zwischen den Anwendungen und waschen Sie Hydrapep täglich. Hydrapep ist spülmaschinenfest.

In der Gebrauchsanweisung finden Sie eine vollständige Anleitung zur Montage, Verwendung, Vorsichtsmaßnahmen und Kontraindikationen. Lesen Sie immer die Gebrauchsanweisung. Nur wie angegeben verwenden. Wenn die Symptome weiterhin bestehen, suchen Sie einen Arzt auf.

Ein resolve
Gesundheitsprodukt

hydrapep 

www.hydrapep.com.au