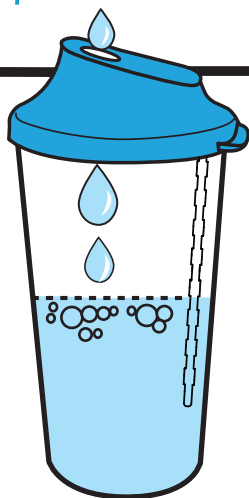


Cómo utilizar su **hydrapep**

1

Llene su Hydrapep con agua limpia hasta la línea que marca los 10 cm.

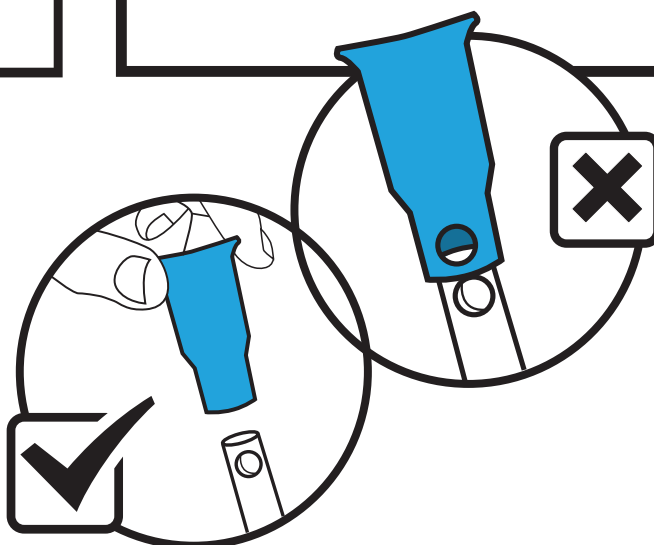


2

Inserte el tubo a través de la tapa de manera que el extremo del tubo descansa sobre la base de la botella.

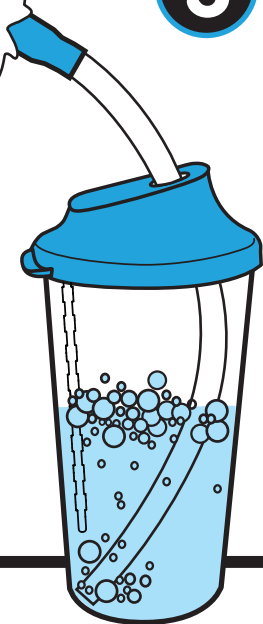


Asegúrese de que los orificios en el tubo y la boquilla no se alineen ni se superpongan entre sí.



3

Inhale, luego coloque la boquilla en su boca y sople haciendo burbujas en el agua durante cinco segundos. Repita esto diez veces.



4

Tosa o resople, luego descansa por uno ó dos minutos.

5

Repita los pasos 3 y 4 una o dos veces más.

6

Realice este programa tres veces al día.

Deféngase si se siente mareado.

Cambie el agua entre sesiones y lave Hydrapep diariamente.

Hydrapep es apto para lavavajillas.

Por favor lea las instrucciones de uso para obtener una guía completa de montaje, precauciones de uso y contraindicaciones. Lea siempre la etiqueta. Utilícelo solo según las indicaciones. Si los síntomas persisten, consulte a su médico o profesional de la salud.

Un producto de Resolve Helathcare

hydrapep 

www.hydrapep.com.au