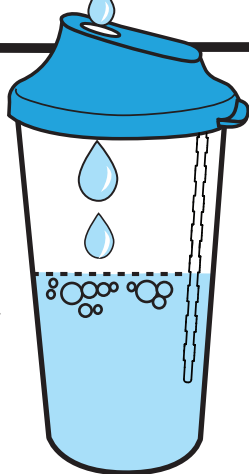


# Como usar o hydraprep

**1**

Encha o seu Hydraprep com água filtrada até atingir a marca dos 10cm.

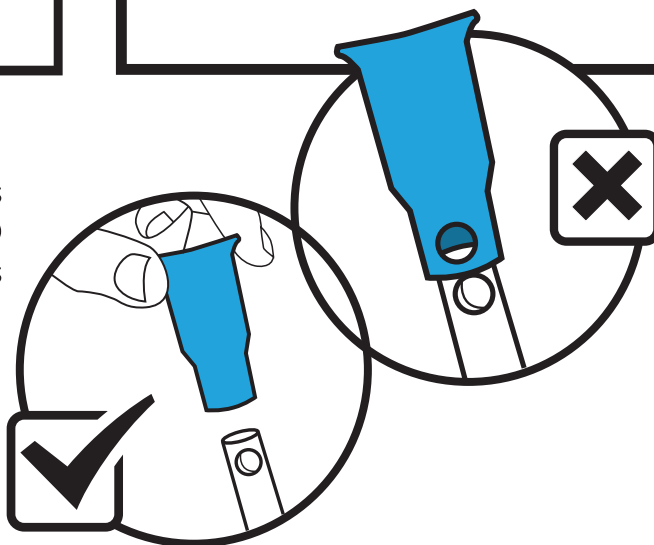


**2**

Insira o tubo através da tampa de forma que a extremidade inferior encoste no fundo do frasco.

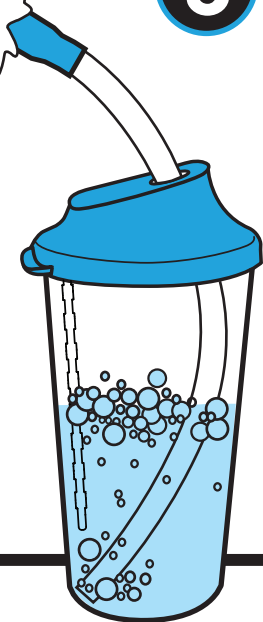


Certifique-se de que os orifícios na tubulação e no bocal NÃO estejam alinhados ou se sobreponham.



**3**

Inspire, depois coloque o tubo na boca soprando bolhas na água por 5 segundos. Repita a operação 10 vezes.



**4**

Exale ou tossa e descanse por 1-2 minutos.

**5**

Repita passos 3 e 4 por mais uma ou duas vezes.

**6**

Repita este programa três vezes ao dia.

Pare imediatamente se sentir tonturas. Troca a água entre cada seção e lave o Hydraprep diariamente. O Hydraprep pode ser lavado na máquina de lava-louças.

Consulte o manual para instruções de montagem, uso precauções e contra-indicações. Sempre leia o rótulo de instruções. Use apenas conforme instruções. Se os sintomas persistirem, consulte seu médico ou profissional de saúde.

Um produto  
do grupo  
Resolve  
Healthcare

hydraprep

[www.hydraprep.com.au](http://www.hydraprep.com.au)